



#VOCE DEL VERBO CURARE

NASCE LA NUOVA
RESIDENZA AIL
PER PAZIENTI
EMATOLOGICI



**Milano
Monza Brianza**

ASSOCIAZIONE ITALIANA
CONTRO LEUCEMIE - LINFOMI E MIELOMA

// CASA AIL È...

// ... CASA

Avevamo bisogno di una casa, di una certezza, di qualcosa che fosse familiare. Un posto in cui rimettere insieme i pezzi. AIL Milano dopo una decina di giorni ci aveva fornito, gratuitamente, un alloggio in cui stare per tutto il tempo a noi necessario. Quando entrammo in casa eravamo senza lavoro, senza oggetti, senza amici e famiglia. Quel giorno ci ha accompagnato un volontario che è diventato un amico. In quella casa, sono state le persone a "rendere casa" Casa AIL.

// Marcello
paziente e ospite di una Casa AIL a Milano

// ... UN NUOVO INIZIO

Alloggiare in una Casa AIL, usufruire del servizio di accompagnamento e del supporto psicologico mi ha cambiato la vita. Mi sono accorto, vivendo in una casa non mia, che è diventata mia per il senso di comunità che ho trovato. Oggi, i due ragazzi che impariti si imbattevano in un futuro incerto, si interpellano sulla possibilità di fermarsi in quel luogo in cui tutto sembrava finire e dove tutto in realtà ha avuto inizio.

// Paolo
caregiver ospite di una Casa AIL a Milano

// Scopri la storia di Zenda Cimino



// ... NON ABITUARSI AL DOLORE

La malattia non è solo dolore e preoccupazione per il futuro, ma è anche perdita temporanea della nostra libertà. Accogliere vuol dire essere vicini alle persone quando hanno paura del futuro, essere vicini vuol dire non abituarsi mai al loro dolore.

// Paolo Corradini
direttore Ematologia Istituto Nazionale dei Tumori

// ... LASCIARE PER TROVARE LA SPERANZA

Accogliamo storie di pazienti e terapeuti che insieme tessono un filo invisibile su cui, con la delicatezza e la fermezza di un funambolo, imparano a 'stare' in un equilibrio che vacilla tra fatica, paura, gratitudine e speranza.

Casa AIL non è tanto un luogo in cui arrivare quanto lo spazio da lasciare per ri-partire. Non solo dunque un servizio capace di limitare l'impatto economico della malattia, ma un luogo lontano in cui la fatica di stare con se stessi e con il proprio dolore permette di individuare la strada giusta verso quel nuovo abitare che ha in serbo per noi la Vita. Questo, puoi farlo solo a Casa.

// Eleonora Criscuolo
*psiconcologa Ambulatorio sostegno psicologico
AIL Milano*

Milano accoglie, ancor prima delle persone, la loro speranza. La città attrae e spaventa nello stesso tempo. Paura e speranza si confondono nello stupore di ritrovarsi in un abbraccio.

// Claudia Borreani
*responsabile Psicologia clinica Istituto Nazionale dei
Tumori*

// AIL

AIL dal 1969 attraverso le sue 83 Sezioni rappresenta il punto di riferimento in Italia per i pazienti affetti da malattie del sangue. Promuove e sostiene la ricerca scientifica per la cura delle Leucemie, dei Linfomi e del Mieloma; sostiene i Dipartimenti di ematologia, assiste i pazienti e le famiglie accompagnandoli nel percorso di cura grazie a un'offerta di servizi adeguata alle diverse esigenze. Migliorare la qualità di vita del malato e delle loro famiglie è uno degli obiettivi di AIL.

L'Associazione lavora costantemente per creare strutture e servizi che vadano incontro alle necessità di chi soffre.

Le Case AIL, attive presso 33 Sezioni, costituiscono un servizio indispensabile per il malato ematologico che deve necessariamente sottoporsi a lunghe terapie, garantite soltanto da Centri di Ematologia altamente specializzati. Il soggiorno presso le Case AIL è a titolo gratuito.

// LE CASE AIL SONO ESSENZIALI

Per aiutare i pazienti a ricevere i nuovi trattamenti che stanno rapidamente diventando disponibili nei protocolli clinici o nel sistema sanitario, le Case AIL sono essenziali.

Abbiamo un panorama molto positivo dei risultati della ricerca per i pazienti ematologici nei prossimi anni, ma anche in Paesi evoluti come il nostro non sempre l'accesso alle cure è uguale in tutte le regioni. Ed è qui che è importantissimo il contributo di AIL Milano per poter garantire un alloggio a costo zero per il paziente insieme alla sua famiglia.

Considerando gli ospedali di eccellenza che ha Milano, sicuramente queste terapie saranno più facilmente applicabili qui che in altre regioni italiane e quindi il fenomeno della migrazione sanitaria avrà ancora per molto tempo bisogno di un housing dedicato.

// Paolo Corradini
*Direttore Ematologia Istituto Nazionale dei Tumori e
Presidente SIE Società Italiana di Ematologia*



SOSTENERE. Voce del verbo **curare.**

AIL Milano da più di 45 anni è al fianco dei malati di leucemia, linfoma e mieloma, accompagnandoli in tutte le fasi del loro percorso di cura.

Perché garantire una migliore qualità della vita, quando si affronta un tumore del sangue, è il primo passo per affrontare ogni esame, ogni terapia, ogni consulto medico con più serenità.

La malattia e, purtroppo, la mancanza di strutture sanitarie adeguate in tutte le regioni d'Italia, comportano la necessità di sottoporsi a cure che costringono a vivere lontano dalla propria comunità e dai propri affetti.

Per questo AIL Milano è impegnata nell'accoglienza dei pazienti e dei loro cari, proprio per consentire loro di ricreare l'ambiente familiare anche stando lontani da casa.

AIL Milano consente ai pazienti in cura presso tutti i Dipartimenti di ematologia di Milano di:

- / ricostruire il proprio ambiente domestico;
- / sentirsi 'a casa', quindi accolti e protetti;
- / vivere in un alloggio sicuro e autonomo senza mai sentirsi ospiti;
- / sostare tutto il tempo necessario per la cura;
- / non avere conseguenze economiche per il trasferimento in un'altra città.

2023 // Report Fondazione Gimbe osservatorio

3.330,47 milioni di euro

il valore economico della mobilità sanitaria interregionale nel 2020.

I flussi economici della mobilità sanitaria scorrono prevalentemente da Sud a Nord. Emilia-Romagna, Lombardia e Veneto "cubano" quasi la metà della mobilità attiva e il 94,1% del saldo di mobilità attiva.

2017 // Ricerca Censis Migrare per curarsi

750.000

i ricoveri fuori regione di appartenenza

650.000

i caregiver coinvolti

€ 10.000 /anno

i mancati guadagni di un malato

€ 6.000 /anno

i mancati guadagni di un caregiver

€ 7.000 /anno

le spese dei pazienti in visite mediche, farmaci, infermieri e viaggi

70%

dei caregiver ha avuto problemi di lavoro, fino al licenziamento (2%)

// VICINI CONCRETAMENTE

Vogliamo offrire una risposta pronta alla migrazione sanitaria, fenomeno in costante e continua crescita. Mettiamo a disposizione soluzioni abitative gratuite, vicine ai centri di cura della città.

AIL Milano è la sicurezza di sentirsi sempre accolti, è cura e attenzione ai bisogni del paziente e della sua famiglia.

AIL Milano c'è perchè ci sei anche tu.



CONDIVIDERE. Voce del verbo **curare**.

La diagnosi di un tumore del sangue ha un impatto sia sulla vita della persona che la riceve sia su quella di chi le sta accanto.

Ogni anno, circa 750mila pazienti sono costretti a spostarsi lontano da casa, in altre regioni, per ricevere le cure necessarie alla propria malattia. Di questi, 50mila sono malati di tumore. Numeri importanti che raccontano quanto il fenomeno della migrazione sanitaria necessiti di attenzione.

Un paziente ematologico può quindi trovarsi costretto ad affrontare i costi necessari a sostenere una lunga trasferta: alloggio, mantenimento, spostamenti verso il centro ospedaliero, viaggi. Pensieri e problemi che si aggiungono alla sua già difficile condizione.

Senza dimenticare che anche il nucleo familiare vive spesso una condizione precaria: situazioni di abbandono lavorativo per seguire e accudire, difficoltà scolastica per i figli, ulteriori fragilità.

La malattia interrompe la quotidianità e coinvolge l'intero nucleo familiare a livello psicologico, economico, relazionale, lavorativo e scolastico.

// RACCONTI DI VITA

Dietro a ogni paziente c'è una storia, un universo di relazioni e di emozioni che, spesso, viene ignorato.

Per affrontare in modo sostenibile il percorso lungo e complesso della malattia è fondamentale poter contare su relazioni di affetto e vicinanza.

Lontano dal luogo di origine, per un paziente ematologico c'è il concreto rischio di perdere i punti di riferimento abituali.

L'opportunità di creare nuove amicizie e condividere con altri il percorso di cura è davvero importante.

Non si può rimanere indifferenti, bisogna agire concretamente.



2433212

ACCOGLIERE.

Voce del verbo **curare.**

Ad AIL Milano si rivolgono i pazienti che devono intraprendere il loro percorso di cura nei centri ospedalieri della città e **hanno bisogno di un alloggio per una permanenza di lunga durata, che è in media di 7 mesi, ma può superare anche l'anno.**

Si tratta di esigenze fondamentali, di appelli accorati che necessitano di una risposta.

AIL Milano risponde tempestivamente ai pazienti che, da fuori regione, devono poter contare sulla possibilità di risiedere a Milano in maniera continuativa per tutto il periodo delle cure.

Ad oggi l'Associazione per fare questo **mette a disposizione gratuitamente 14 Case AIL per un totale di 57 posti letto**, che sono sempre occupati, ogni giorno dell'anno.

Ma non sono sufficienti, dobbiamo fare di più, anche perché, purtroppo, la speculazione intorno al fenomeno della migrazione sanitaria è molto elevata.

// OGGI AL LAVORO PER DOMANI

Dal 1997 ad oggi, AIL Milano ha ospitato gratuitamente **439 pazienti e 940 caregiver, cui si aggiungono 700 pazienti accompagnati, ospitati in strutture terze, per i quali AIL ha sostenuto il costo dell'alloggio.** Questo significa una media di 20.600 pernottamenti all'anno nelle Case AIL e altri 6.600 in strutture terze: un servizio che, solo nel 2022, ha consentito un risparmio ai pazienti di 695.000 euro.

Grazie a un dialogo fruttuoso con i nostri volontari, abbiamo trovato **uno spazio a Vimodrone dove realizzare una Residenza AIL per i pazienti ematologici e le loro famiglie con 6 appartamenti e ampi spazi comuni.**

Sarà quindi possibile offrire 26.500 pernottamenti gratuiti all'anno nelle Case AIL.

La nuova Residenza è la risposta che amplia l'accoglienza di AIL Milano.

Anno	Case di AIL Milano	Tipologia	Posti letto	Pazienti ospitati	Familiari ospitati
1997	Via Gustavo Modena	1 bilocale+2 trilocali	15	192	448
2008	Via Gardone	4 monolocali	12	140	222
2013	Via Forze Armate	1 bilocale+1 trilocale	10	50	136
2017	Via Maroncelli	1 bilocale	4	16	48
2017	Via Marco d'Agrate	3 bilocali	12	35	71
2020	Via Dina Galli	1 bilocale	4	6	15
	Totale	14 appartamenti	57 posti letto	439	940
2024	Residenza Vimodrone	2 monolocali + 4 bilocali	16 posti letto		
	Totale	20 appartamenti	73 posti letto (+28%)		



ACCOGLIERE.

Voce del verbo **curare**.

A Vimodrone nascerà la **prima esperienza di AIL Milano di Residenza temporanea per pazienti ematologici** integralmente ad essi dedicata.

Inserita **all'interno della comunità di Vimodrone**, offrirà l'opportunità di vivere in uno spazio che si apre per integrarsi con il tessuto sociale.

La Residenza accoglierà famiglie di pazienti che dovranno sottoporsi a degenze sia prolungate (trapianti di midollo, terapie CAR-T, lunghi cicli di cure, ecc.) sia brevi (esami, controlli periodici, ecc.) con servizi flessibili e dedicati ai malati ematologici, con alloggi autonomi che offrono standard di abitabilità adeguati ai pazienti immunodepressi. AIL Milano metterà a disposizione il servizio di accompagnamento gratuito alle terapie per tutti i centri di cura cittadini.

La Residenza ha una superficie totale di **600mq** dove saranno realizzati **6 appartamenti** indipendenti con **16 posti letto** complessivi e una **sala comune polifunzionale** a disposizione degli ospiti, così da organizzare momenti di condivisione e socializzazione, anche grazie ai volontari di AIL Milano.

// UNA COMUNITÀ ACCOGLIENTE

La Residenza AIL si trova all'interno della **corte parrocchiale San Remigio**. In questo luogo i pazienti e le loro famiglie potranno trovare un ambiente sensibile, aperto e coinvolgente dove vivere una quotidianità il più possibile serena in un momento molto complesso della loro vita.

L'accoglienza gratuita, la risposta tempestiva al bisogno, **la presenza e la disponibilità di una rete di volontari e della comunità di Vimodrone**: tutto aiuterà i pazienti a vivere "lontano da casa" con più serenità, per il tempo necessario delle cure.

La Residenza AIL diventerà così un luogo che contribuirà ad alleviare la fatica dei pazienti di stare con se stessi e con il proprio dolore.

Grazie alla comunità che abbraccia la Residenza, possiamo farli sentire a casa.



ASCOLTARE.

Voce del verbo **curare**.

AIL Milano dal 1976 è al servizio della Comunità ematologica del proprio territorio.

La lunga esperienza maturata ci consente di conoscere gli aspetti sanitari e psicologici di chi si trova a combattere un tumore del sangue e il vissuto dei suoi cari.

Il nostro sostegno è quotidiano e comprende diversi servizi, tutti erogati a titolo gratuito.

Ogni percorso di cura è unico e per un malato di tumore del sangue, costretto a trasferirsi temporaneamente lontano da casa, è fondamentale poterlo affrontare con serenità, sapendo di poter contare anche su **professionisti dedicati**.

AIL Milano è sempre vicina al malato ematologico e alla sua famiglia. Sta loro accanto, nel rispetto della persona e della dignità umana.

// IL VALORE DEL SERVIZIO

AIL Milano si dedica al malato ematologico, lo ascolta e accompagna nel lungo e sofferto percorso della malattia, con servizi e progetti offerti a titolo gratuito:

/ l'Ambulatorio di sostegno psicologico supporta i pazienti e i loro familiari, in presenza e online, per creare i presupposti per la sostenibilità della malattia;

/ il servizio di Accompagnamento alle terapie offre spostamenti quotidiani ai pazienti che non hanno una rete familiare d'appoggio e che necessitano di ricevere cure continuative in Day Hospital;

/ il progetto di Cure palliative precoci e simultanee e assistenza domiciliare ha lo scopo di creare continuità terapeutica di supporto e sollievo in ospedale come al proprio domicilio;

/ destiniamo un Sostegno economico ai pazienti che presentano situazioni più fragili, per i costi legati alla malattia e al trasferimento per le cure.



CASA

Un alloggio per chi è in **cura**.

Ospitalità presso le Case AIL per i pazienti costretti al pendolarismo sanitario.



TRASPORTI

Un passaggio per chi è in **cura**.

Servizio quotidiano di accompagnamento alle terapie.



PSICOLOGO

Un ascolto per chi è in **cura**.

Ambulatorio per il sostegno psicologico ai pazienti e ai loro familiari.



CURE palliative

Un sollievo per chi è in **cura**.

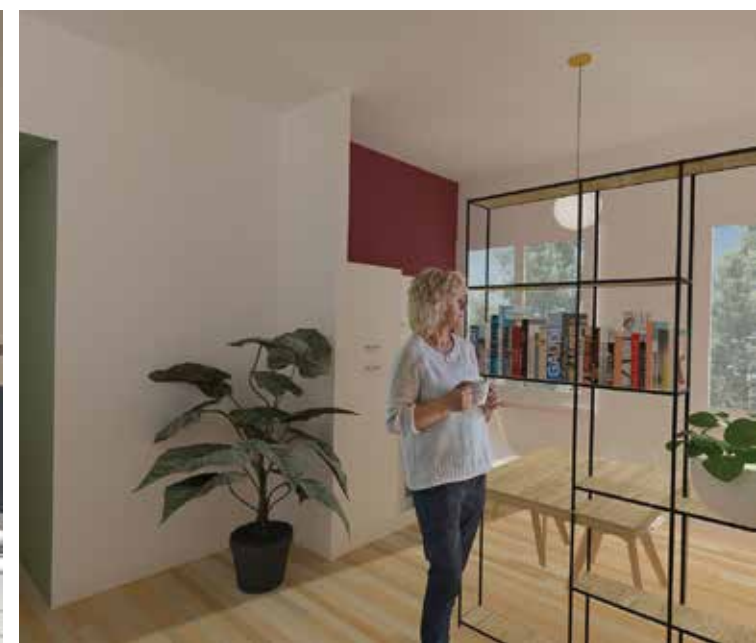
Progetto di cure palliative precoci e simultanee e assistenza domiciliare.



SOLIDARIETÀ

Un aiuto per chi è in **cura**.

Sostegno economico ai pazienti con le situazioni più fragili e rimborso spese di viaggio.



PROGETTARE.

Voce del verbo **curare.**

Nel 2022 AIL Milano ha posto le basi per avviare la realizzazione della Residenza **entro la primavera del 2024.**

Nell'estate del 2024 la Residenza entrerà a regime.

Il valore complessivo delle opere è di 1.877.375 euro. La possibilità di accedere al Superbonus consente di ottenere una copertura economica pari a 1.154.658 euro. **Ma non basta.**

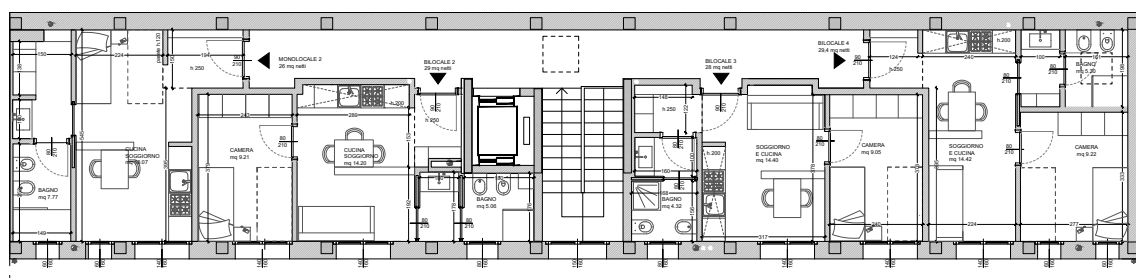
// LA SFIDA

La **prima fase** è la più onerosa e consiste nella demolizione e ricostruzione dell'immobile (600mq) con interventi per la **riqualificazione energetica e antisismica dell'edificio.**

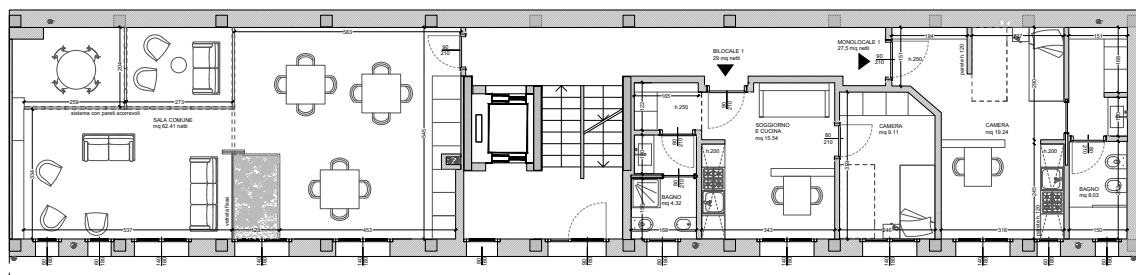
La **seconda fase**, nel 2024, prevede l'allestimento degli spazi interni ed esterni, oltre all'avvio delle attività di accoglienza, di gestione e di integrazione tra la comunità di Vimodrone e la Residenza.

Un progetto concreto, importante, urgente.

Budget Residenza Vimodrone	2023	2024	2025	Totale
Realizzazione Residenza AIL	€ 1.370.296	€ 163.598	€ 2.841	€ 1.536.735
Arredamento		€ 148.069	€ 6.000	€ 154.069
Comunicazione	€ 33.760	€ 36.500	€ 8.000	€ 78.260
Gestione	€ 3.295	€ 19.727	€ 37.354	€ 60.376
Servizi a pazienti e caregiver		€ 32.645	€ 15.290	€ 47.935
Totale complessivo	€ 1.407.351	€ 400.540	€ 69.485	€ 1.877.375



// Primo Piano



// Piano rialzato



AIL

ASSOCIAZIONE ITALIANA
CONTRO LEUCEMIE
LINFOMI E MIELOMA
AIL Milano Odv

AIUTARE.

Voce del verbo **curare**.

Sino ad oggi AIL Milano ha destinato oltre 5 milioni di euro al progetto di accoglienza nelle Case AIL: un importo significativo raccolto grazie alla vicinanza di tanti sostenitori e partner e all'impegno dei nostri volontari. Una grande comunità al servizio di chi ha bisogno.

Questo è il senso del lavoro di AIL Milano: **accogliere e rendere il calore di casa come "prima cura"** per ogni malato ematologico.

Nella nuova Residenza di Vimodrone, i volontari garantiranno attività di coinvolgimento e socializzazione, per una migliore integrazione "in loco". Verranno inoltre assicurati i servizi di "AIL Accoglie. Vicini concretamente": l'accompagnamento alle terapie, il supporto psicologico, la possibilità di accedere alle cure palliative e un sostegno economico per chi è maggiormente in difficoltà.

Entro il 2023 dobbiamo raccogliere 370.000 euro e, grazie al contributo di fondazioni, aziende, privati cittadini e club service, siamo fiduciosi di raggiungere l'obiettivo.

// PARTNERSHIP CON LE AZIENDE

La realizzazione della Residenza AIL può rientrare a pieno titolo nella strategia di Corporate Social Responsibility di un'azienda ed essere inserita nel Bilancio di Sostenibilità, grazie all'importante impatto generato.

Le opportunità di sostegno possono legarsi a un intervento ben preciso del piano progettuale: un appartamento, la sala comune polivalente, l'area verde esterna, oppure garantire il necessario per la vita quotidiana, come i kit di accoglienza (anche con forniture in-kind), il servizio di assistenza psicologica o i trasporti.

// COME PUOI AIUTARCI?

Con una donazione di **10.000 euro** potremo arredare un appartamento.

Per allestire gli spazi comuni servono **20.000 euro**.

Con **50.000 euro** costruiremo l'area verde esterna per il benessere e le attività di gruppo.

Ci sono numerose possibilità per realizzare insieme un progetto solidale e concreto. Unisciti a noi!



SOR|RI|DE|RE

Voce del verbo **curare**

Per un malato di tumore del sangue costretto a curarsi lontano da casa, la serenità dei più piccoli è pura energia positiva, una presenza che dà forza e speranza. Per questo stiamo costruendo la nuova Residenza AIL a Vinascone vicina ai maggiori centri di cura, per ospitare gratuitamente i pazienti ematologici insieme alle loro famiglie. Ma abbiamo bisogno del tuo aiuto per trasformare questo sogno in realtà e sostenere così il futuro delle persone che accoglieremo.

DONA ORA!



**CASA
AIL**

Insieme a te possiamo farli sentire a casa.

#VOCEDELVERBOCURARE
voce.del.verbo.curare.ail@milano.it



**Milano
Monza
Brianza**

ASSOCIAZIONE ITALIANA
CENTRO LAVORO - CURA E VITA

LAVORIAMO OGNI GIORNO PER RIDARE LA VITA DI OGNI GIORNO.

aimilano.it/nonvedolora

AIL Milano è un'organizzazione di volontariato e aderisce ad AIL, Associazione Italiana contro leucemie linfomi e mieloma, con sede a Roma.

La storia di impegno e solidarietà di AIL Milano inizia nel 1976.

Operiamo nel nostro territorio con l'obiettivo di rispondere ai bisogni della comunità ematologica e avviamo nuove progettualità utili ai pazienti e ai Dipartimenti di ematologia.

Supportiamo la ricerca scientifica destinando risorse economiche a favore di importanti studi clinici. Ci dedichiamo al sostegno di pazienti in situazione di vulnerabilità a causa della malattia e del trasferimento per le cure nella nostra città.

Siamo un'organizzazione di volontariato che individua nella gratuità un elemento fondante della propria azione. Tutti i servizi sono offerti a titolo gratuito in quanto la malattia colpisce anche la capacità di produrre reddito.

Siamo convinti che il nostro modo di agire favorisca ripercussioni positive sul benessere dei pazienti e sull'armonia del loro vissuto familiare.

I nostri progetti sono resi possibili solo grazie all'impegno dei volontari e alla solidarietà di tutti coloro che condividono i nostri valori e ci sostengono quotidianamente.

// AIL Milano



#VOCEDELVERBOCURARE
vokedelverbocurare.ailmilano.it



AIL Milano
Corso G. Matteotti 1
20121 Milano
02 76 01 58 97
info@ailmilano.it
ailmilano.it

